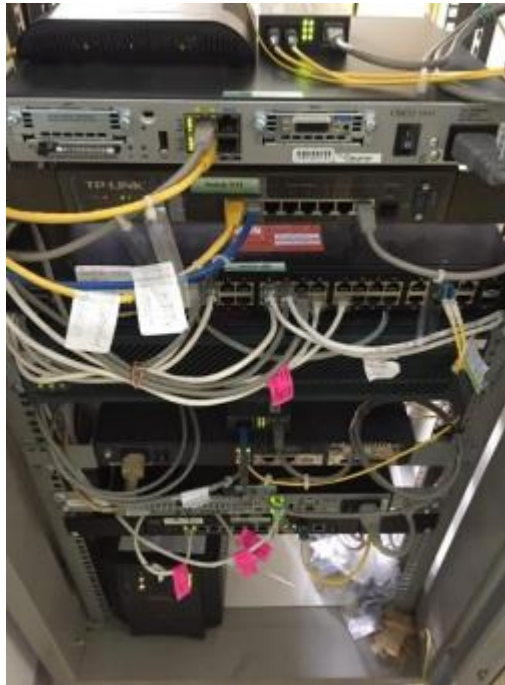


Data Center ของโรงพยาบาลมั่นคงปลอดภัยในระดับที่ได้มาตรฐาน

ตามที่ศูนย์คอมพิวเตอร์และสารสนเทศ ได้ทำ การระบบข้อมูลกลาง (Data Center) เพื่อให้เป็นไปตาม เป้าหมาย และมาตรฐานที่กำหนด โดยแบ่งเป็น ๒ ส่วน ดังนี้

ส่วนที่ ๑ มาตรฐานห้องควบคุมการให้บริการแม่ข่ายเซิร์ฟเวอร์ (Data Center)ของโรงพยาบาลเกาะสีชัง

๑. ด้านห้องควบคุม สถานที่และสิ่งแวดล้อม ต้องมีความปลอดภัยสูง เนื่องจากการจัดทำห้อง สำหรับติดตั้งแม่ข่ายเซิร์ฟเวอร์ที่ได้มาตรฐาน จัดเก็บมั่นคงภายใน ตู้ RACK มีการจัดวางบนชั้น อย่างเป็นระเบียบ มี label กำกับอุปกรณ์และสายสัญญาณทุกเส้นและจัดเก็บอย่างเป็นระเบียบ สัญลักษณ์สามารถสื่อสารได้อย่างชัดเจน



๒. ด้านอุณหภูมิติดตั้งเครื่องปรับอากาศ ควบคุมอุณหภูมิที่ ๒๓องศาจำนวน๒ เครื่อง มีการเข้ามา ตรวจสอบเช็คและสลับแอร์ทำ งาน ทุกวันในช่วงเวรบ่าย และตรวจสอบความปลอดภัยทางภาพภาพ พร้อมกัน



๓. การควบคุมการเข้า-ออก ห้องแม่ข่าย Server โดยติดตั้งคกุญแจ เพื่อควบคุมความ ปลอดภัยจาก บุคคลภายนอก



๔. อุปกรณ์ดับเพลิง มีติดตั้งเครื่องดับเพลิง (ถังสีเขียวย) จำนวน ๑ ถัง เจ้าหน้าที่ได้รับการอบรม วิธีการใช้ เครื่องดับเพลิง และเครื่องตรวจจับควัน จำนวน ๒ จุด



๕. ห้องแม่ข่ายเซิร์ฟเวอร์สำรองติดตั้งอยู่ห่างจากห้องแม่ข่ายเซิร์ฟเวอร์หลัก (แยกคนละที่)
๖. จัดระบบไฟฟ้าสำรอง โดยติดตั้งเครื่องสลับกระแสไฟฟ้าอัตโนมัติ เพื่อใช้ไฟฟ้าสำรองจาก เครื่องปั่นไฟของโรงพยาบาล จำนวน ๑ สายและติดตั้งเครื่องสำรองไฟฟ้า (UPS) ประจำเครื่อง SERVER



๗. ระบบสำรองข้อมูลทั้งภายในและภายนอก DATA CENTER และโปรแกรมตรวจสอบความ ครบถ้วนของ การสำรองข้อมูล
๘. มีการจัดระบบเครือข่ายและมีแผนผังกำหนดชัดเจน
๙. มีเจ้าหน้าที่อยู่เวรประจำตั้งแต่ ๐๘.๐๐-๒๐.๐๐ น.ทุกวันไม่เว้นวันหยุด และ เป็นเวร on Call โทรตาม ๒๔ ชม.

ข้อมูลผู้ป่วยมั่นคงปลอดภัย มั่นใจได้อย่างไรว่าไม่มีผู้ใดที่ไม่ได้ทำหน้าที่ดูแลรักษาผู้ป่วยในขณะนั้นที่ สามารถเข้าถึงข้อมูลของผู้ป่วยได้

ศูนย์คอมพิวเตอร์และสารสนเทศได้มั่นใจว่า ความปลอดภัย มั่นคงข้อมูลผู้ป่วย ดังนี้

๑. เครื่องแม่ข่ายระบบสารสนเทศทางการแพทย์ ที่มีข้อมูลผู้ป่วย ของโรงพยาบาลเกาะสีชัง ได้ ถูกจัดเก็บ ในห้องควบคุมข้อมูล (Data Center) ซึ่งมีความเป็นมาตรฐานตามที่ระบุ
๒. เครื่องแม่ข่ายระบบสารสนเทศทางการแพทย์ HOSxP (หลัก) และเครื่องแม่ข่ายระบบ สารสนเทศทาง การแพทย์ HOSxP (สำรอง) ที่มีคุณลักษณะมาตรฐานเดียวกัน ได้ถูกแยก จัดเก็บคนละที่และมีระบบ สำรองข้อมูลใน HARDDISK แยกต่างหากจัดเก็บคนละที่กัน หากมีปัญหาสามารถนำข้อมูลกลับมาใช้ได้
๓. มีระบบแยกเครือข่ายระบบสารสนเทศทางการแพทย์ และอินเทอร์เน็ต
๔. มีมาตรการควบคุมการเข้าห้องควบคุมข้อมูล (Data Center) จากบุคคลภายนอกโดยใช้ lock ห้อง ก่อนเข้าห้องเพื่อความปลอดภัยด้านข้อมูลสารสนเทศ

ศูนย์คอมพิวเตอร์และสารสนเทศ มั่นใจว่าไม่มีผู้ใดที่ไม่ได้มีหน้าที่ดูแลรักษาผู้ป่วยในขณะนั้นที่สามารถเข้าถึงข้อมูลของผู้ป่วยได้ เนื่องจากได้กำหนดมาตรฐานการปฏิบัติงานดังนี้

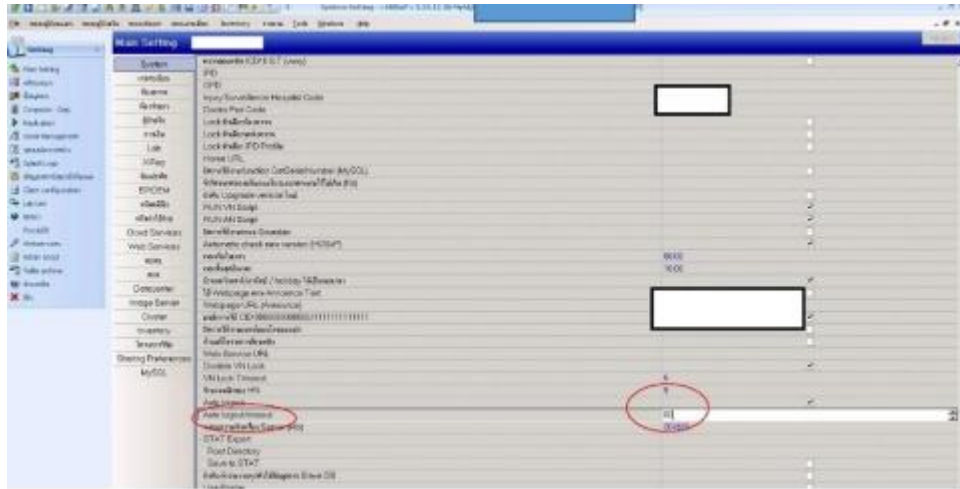
๑. ระบบสารสนเทศฯ มีการจัดทำระบบบัญชีรายชื่อผู้ใช้งาน และรหัสผ่าน เพื่ออนุญาตให้เข้าใช้งาน เฉพาะรายคน

ID	Login	name	ตำแหน่ง	Unit	รหัสผ่านของบุคคล
114			พนักงานปฏิบัติการ	LAB	
115			พยาบาล	ผู้ช่วย	
116			วิชาชีวะสารสนเทศ	LAB	
117			พยาบาล	ผู้ช่วย	
118			พนักงานปฏิบัติการ	พยาบาล	
119			พนักงานปฏิบัติการ	LAB	
120			พยาบาล	ผู้ช่วย	
121			วิชาชีวะอินฟิ	พยาบาล	
122			พยาบาล	ผู้ช่วย	
123			พยาบาล	ผู้ช่วย	
124			พยาบาล	ผู้ช่วย	
125			แพทย์	แพทย์	
126			พยาบาล	ผู้ช่วย	
127			พยาบาล	ผู้ช่วย	
128			พยาบาล	ผู้ช่วย	
129			พยาบาลวิชาชีพ	การแพทย์	
130			พนักงานปฏิบัติการ	ICU/ICU	
131			พยาบาล	ผู้ช่วย	
132			พยาบาล	พยาบาล	
133			พยาบาล	พยาบาล	
134			พยาบาล	ผู้ช่วย	
135			พยาบาล	ผู้ช่วย	
136			พยาบาล	พยาบาล	
137			แพทย์	แพทย์	
138			พยาบาล	ผู้ช่วย	
139			พยาบาล	ผู้ช่วย	
140			พยาบาล	ผู้ช่วย	

๒. ระบบสารสนเทศฯ มีการจัดลำดับชั้นการเข้าถึงข้อมูล โดยกำหนดสิทธิ์ในการเข้าถึงข้อมูลมีความเฉพาะเจาะจงตามวิชาชีพของบุคลากรแต่ละประเภท และปิดการใช้งานทันทีเมื่อย้าย หรือลาออก

ID	Login	name	ตำแหน่ง	Unit	รหัสผ่านของบุคคล
114			พนักงานปฏิบัติการ	LAB	
115			พยาบาล	ผู้ช่วย	
116			วิชาชีวะสารสนเทศ	LAB	
117			พยาบาล	ผู้ช่วย	
118			พนักงานปฏิบัติการ	พยาบาล	
119			พนักงานปฏิบัติการ	LAB	
120			พยาบาล	ผู้ช่วย	
121			วิชาชีวะอินฟิ	พยาบาล	
122			พยาบาล	ผู้ช่วย	
123			พยาบาล	ผู้ช่วย	
124			พยาบาล	ผู้ช่วย	
125			แพทย์	แพทย์	
126			พยาบาล	ผู้ช่วย	
127			พยาบาล	ผู้ช่วย	
128			พยาบาล	ผู้ช่วย	
129			พยาบาลวิชาชีพ	การแพทย์	
130			พนักงานปฏิบัติการ	ICU/ICU	
131			พยาบาล	ผู้ช่วย	
132			พยาบาล	พยาบาล	
133			พยาบาล	พยาบาล	
134			พยาบาล	ผู้ช่วย	
135			พยาบาล	ผู้ช่วย	
136			พยาบาล	พยาบาล	
137			แพทย์	แพทย์	
138			พยาบาล	ผู้ช่วย	
139			พยาบาล	ผู้ช่วย	
140			พยาบาล	ผู้ช่วย	

๓. ระบบสารสนเทศฯ มีระบบAuto Logout จากโปรแกรมสารสนเทศทางการแพทย์ ทุก ๑ ชั่วโมง



๔. ระบบสารสนเทศฯ มีระบบยืนยันการเปลี่ยน Password ทุก ๓๐ วัน